



Elinkeino-, liikenne- ja
ympäristökeskus

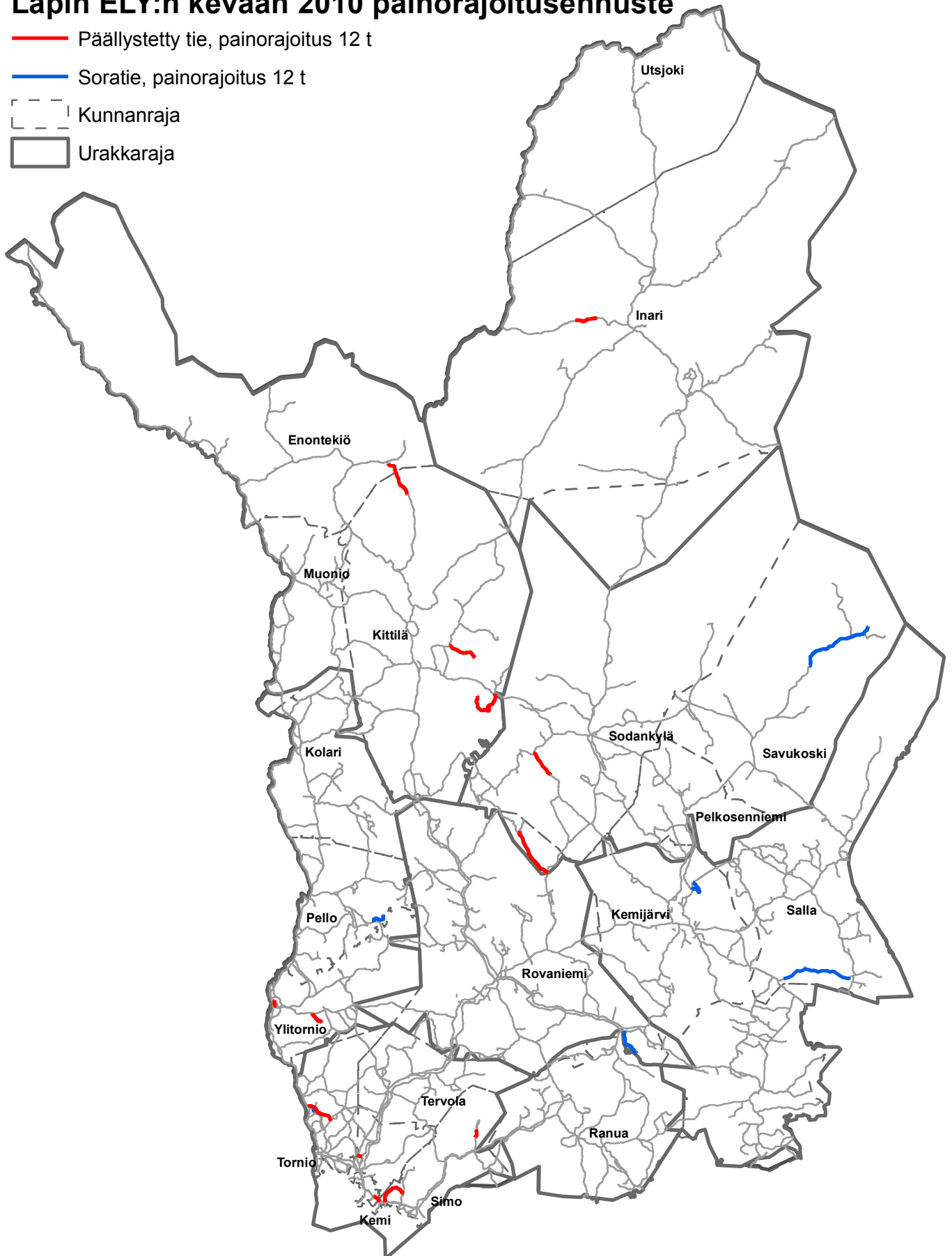
Lapin ELY:n kevään 2010 painorajoitusennuste

— Päälystetty tie, painorajoitus 12 t

— Soratie, painorajoitus 12 t

- - - Kunnanraja

□ Urakkaraja



0 20 40 80
Kilometriä



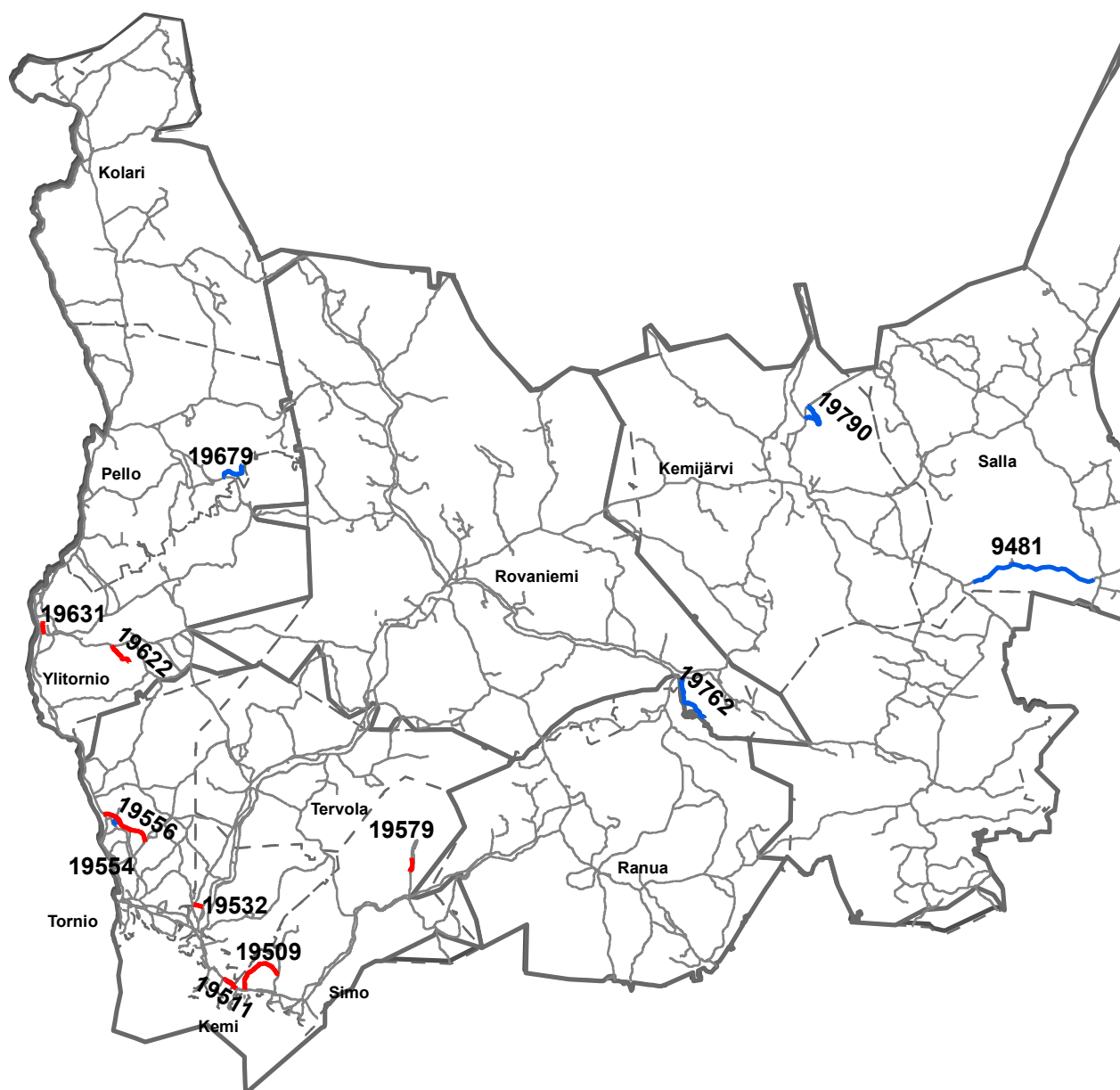
Lapin ELY:n kevään 2010 painorajoitusennuste

— Päälystetty tie, painorajoitus 12 t

— Soratie, painorajoitus 12 t

- - - Kunnanraja

□ Urakkaraja



0 15 30 60
Kilometriä



Elinkeino-, liikenne- ja
ympäristökeskus

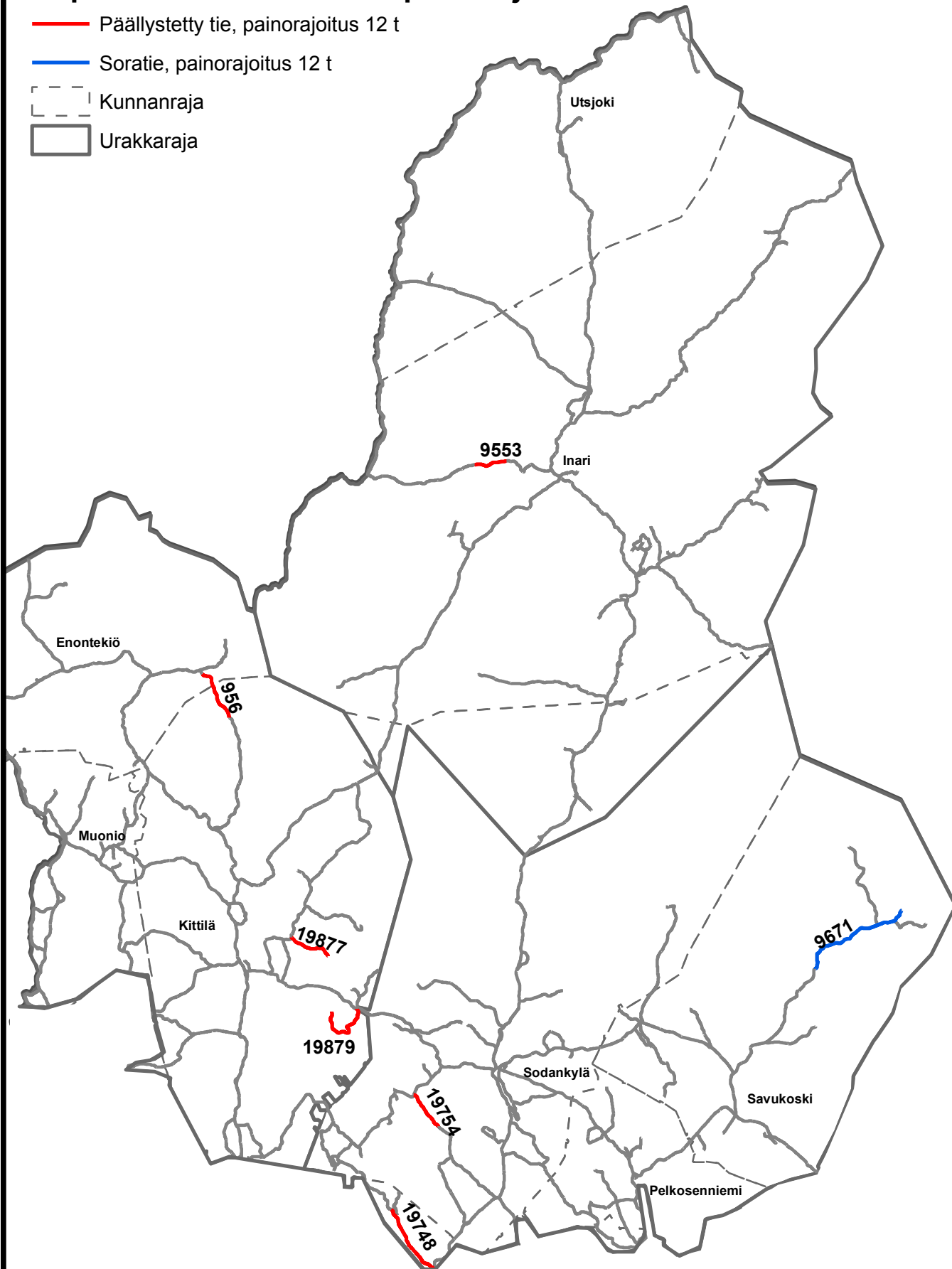
Lapin ELY:n kevään 2010 painorajoitusennuste

— Päälystetty tie, painorajoitus 12 t

— Soratie, painorajoitus 12 t

- - - Kunnanraja

□ Urakkaraja



0 15 30 60
Kilometriä